

# ΟΔΗΓΙΕΣ ΧΡΗΣΗΣ

## SB DT471



Ο σχεδιασμός και οι προδιαγραφές μπορεί να αλλάξουν χωρίς ειδοποίηση στον χρήστη. Δικαιώματα για ερμηνεία και πνευματικά δικαιώματα του manual έχουν διατηρηθεί.

### Προφυλάξεις

- 1) Όλα τα κομμάτια θα πρέπει να προφυλάσσονται από χτυπήματα, πτώσεις κλπ.
- 2) Καθαρίστε την οθόνη με βαμβακερό πανί και με σαπουνόνερο και όχι με κάποιο καθαριστικό.
- 3) Υπάρχει περίπτωση παραμόρφωσης εικόνας αν το monitor είναι τοποθετημένο κοντά σε μαγνητικά πεδία πχ μικροκύματα, τηλεόραση, υπολογιστή κλπ.
- 4) Κρατήστε το monitor μακριά από υγρασία, μεγάλες θερμοκρασίες, σκόνη, καυστικά και οξειδωτικά αέρια για αποφυγή απρόβλεπτων βλαβών.

## ΧΑΡΑΚΤΗΡΙΣΤΙΚΑ

Τροφοδοσία	: 20 - 28 Volt DC
Οθόνη	: Έγχρωμη 7 ιντσών
Ανάλυση οθόνης	: 480 (R, G, B) x 800 pixels
Σήμα video	: 1Vp-p, 75Ω, CCIR standard
Καλωδίωση	: 2 καλωδίων, χωρίς πολικότητα

Power supply: DC 20~28V  
Power consumption: Standby 0.25W; Working 5W  
Communication: Hands-free  
Screen: 7 Inch digital color TFT  
Display Resolutions: 800\*3(R, G, B) x 480 pixels  
Video signal: 1Vp-p, 75Ω,  
Wiring: 2 wires, non-polarity

Dimension: 161(H)×174(W)×22(D)mm

- Διαβάστε προσεκτικά τις οδηγίες πριν χρησιμοποιήσετε το προϊόν.
- Οι εικόνες και τα σχεδιαγράμματα των οδηγιών μπορεί να διαφέρουν από το προϊόν.

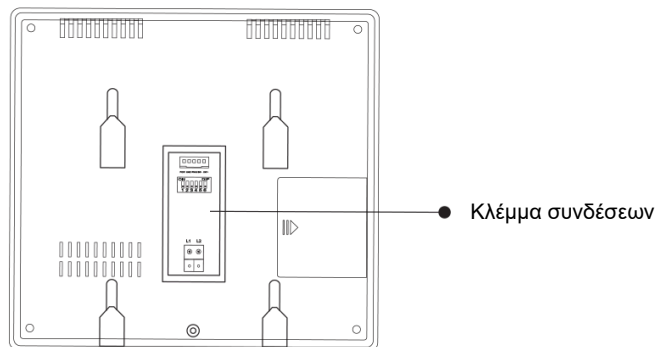
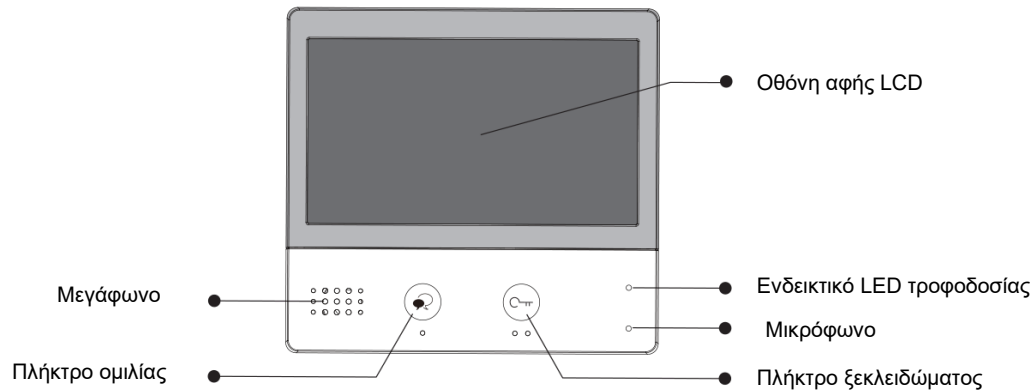
## ΜΕΡΗ & ΛΕΙΤΟΥΡΓΙΕΣ

---

Οθόνη αφής LCD :

Εμφάνιση του μενού του monitor

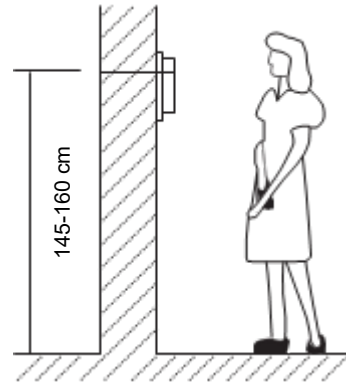
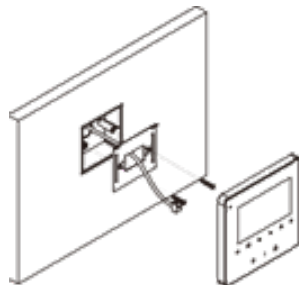
Εμφάνιση της εικόνας των επισκεπτών



### Λειτουργίες Πλήκτρων

Μεγάφωνο	Ακρόαση ήχου
Πλήκτρο ομιλίας	Πιέστε για να επικοινωνήσετε με τον επισκέπτη. Πιέστε για να δείτε την κατάσταση της μπουτονιέρας, σε κατάσταση αναμονής
Πλήκτρο ξεκλειδώματος	Πιέστε για να ανοίξετε στην πόρτα
Κλέμμα συνδέσεων	Σύνδεση BUS, χωρίς πολικότητα
Μικρόφωνο	Μετάδοση ήχου

## ΤΟΠΟΘΕΤΗΣΗ



Το ύψος εγκατάστασης προτείνεται σε 145 ~ 160cm

### Περιγραφή του τερματικού

**SW +, SW-:** Σύνδεση εσωτερικού πλήκτρου κλήσης

**RING, GND:** Εντολή 12V για buzzer στην κλήση

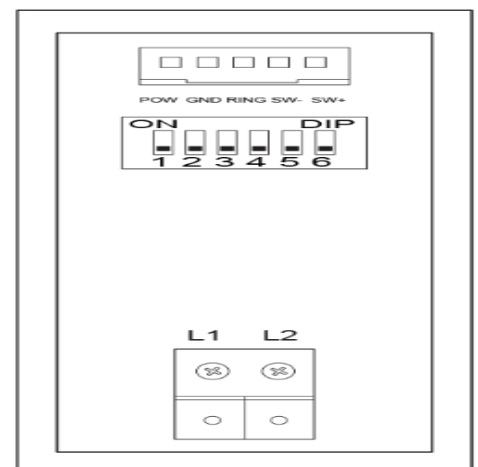
**POW, GND:** Δεν χρησιμοποιείται

**Διακόπτες DIP:** Μπορούν να διαμορφωθούν συνολικά 6 bits.

**Bit1-Bit5:** Αρίθμηση κλήσης

**Bit6:** Τερματικό

**L1, L2 :** Σύνδεση BUS, χωρίς πολικότητα



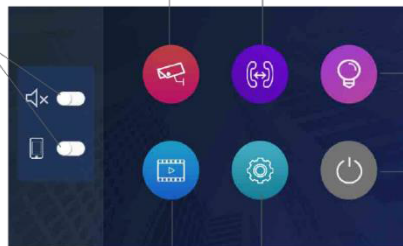
## Κυρίως μενού

Το κύριο μενού είναι το σημείο εκκίνησης για τη χρήση όλων των εφαρμογών στην οθόνη σας σε κατάσταση αναμονής, αγγίξτε οπουδήποτε στην οθόνη. Το κύριο μενού θα εμφανιστεί ως εξής :

**Οθόνη :** Αγγίξτε το εικονίδιο για να δείτε την μπουτονιέρα

Αγγίξτε το εικονίδιο για ενεργοποίηση / απενεργοποίηση της λειτουργίας μην ενοχλείτε και της εκτροπής

**Αναπαραγωγή :** Αγγίξτε το εικονίδιο για την αναπαραγωγή εγγεγραμμένων φωτογραφιών από τη μπουτονιέρα



**Ενδοεπικοινωνία :** Αγγίξτε το εικονίδιο για να εισέλθετε στις επιλογές ενδοεπικοινωνίας

**Φως :** Αγγίξτε το εικονίδιο για να ανάψετε το φως της σκάλας μέσω RLC

**Απενεργοποίηση :** Αγγίξτε το εικονίδιο για να απενεργοποιήσετε την οθόνη και να την βάλετε σε κατάσταση αναμονής

**Ρυθμίσεις :** Αγγίξτε το εικονίδιο για να εισέλθετε στο μενού ρυθμίσεων

## Κατά τη διάρκεια της ομιλίας

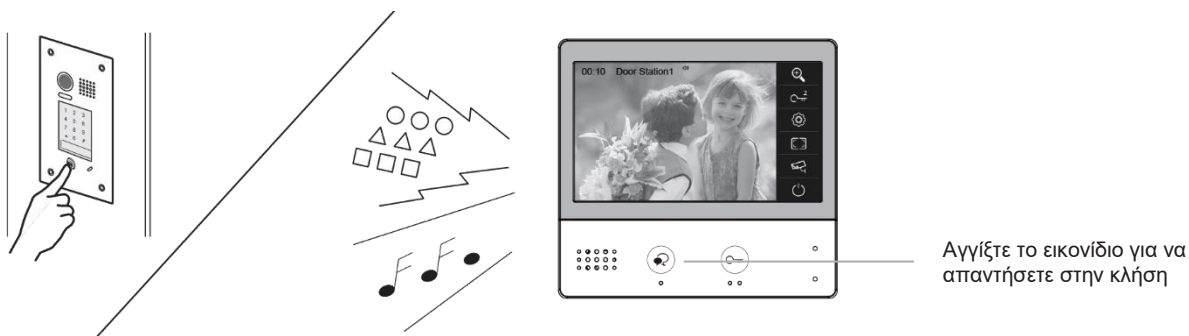
Εμφανίζει τον αριθμό της μπουτονιέρας

Εμφανίζει το χρόνο ομιλίας



Εμφανίζονται κατά την ομιλία ή το ξεκλείδωμα

## Απαντώντας σε μία κλήση



Κατά την επικοινωνία με τον επισκέπτη, ξεκλειδώστε την πόρτα και ρυθμίστε την οθόνη και την ένταση.

**Σημείωση:** Εάν κανείς δεν απαντήσει στην κλήση, η οθόνη θα απενεργοποιηθεί αυτόματα μετά από 40 δευτερόλεπτα.

## Παρακολούθηση μπουτονιερών / καμερών κατά την κλήση / ομιλία

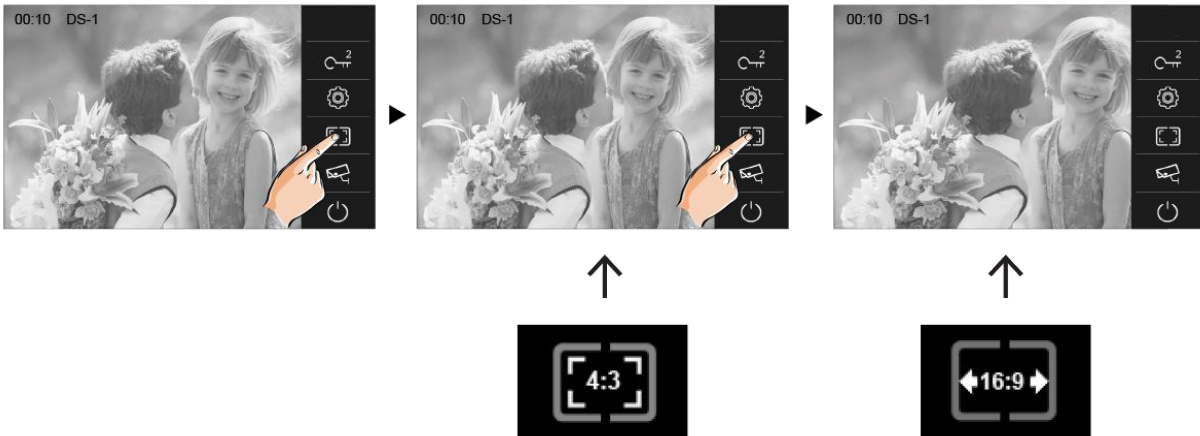
Μπορείτε να επιλέξετε μπουτονιέρες / κάμερες για παρακολούθηση κατά την κλήση. Ακολουθήστε τα βήματα :





Πιέστε το εικονίδιο  για να δείτε διαδοχικά τις μπουτονιέρες / κάμερες, που υπάρχουν στο σύστημα

## Προσαρμογή κλίμακας εικόνας κατά την κλήση / ομιλία

Μπορείτε να προσαρμόσετε την κλίμακα της εικόνας, κατά τη διάρκεια της κλήσης, Μπορούν να επιλεγούν συνολικά 2 τρόποι εικόνας. Ακολουθήστε τα βήματα :



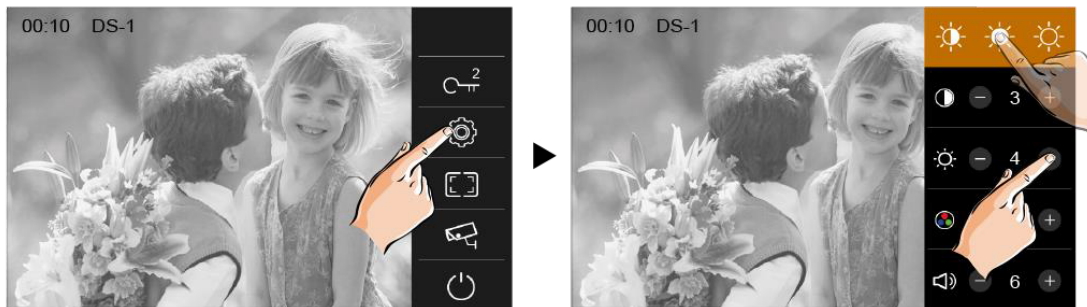
## Για να ολοκληρώσετε την επικοινωνία

Πιέστε το εικονίδιο  στην οθόνη ή πατήστε το πλήκτρο  στο monitor για να ολοκληρώσετε την επικοινωνία.

**Σημείωση:** Η επικοινωνία τελειώνει αυτόματα μετά από 90 δευτερόλεπτα.

## Ρύθμιση οθόνης & έντασης

Κατά τη λήψη κλήσης, μπορείτε να ρυθμίσετε την εικόνα της οθόνης και την ένταση. Ακολουθήστε τα βήματα :



### Ρύθμιση εικόνας

Μπορούν να επιλεγούν συνολικά 3 λειτουργίες: Κανονική, Φωτεινή και Απαλή. Όποια λειτουργία και αν επιλέξετε, θα υπάρχει αντίστοιχη τιμή για αντίθεση, φωτεινότητα και χρώμα.



Ρυθμίστε την αντίθεση της οθόνης, το εύρος είναι 0 ~ 9. Αγγίξτε - ή + για να αλλάξετε το επίπεδο.



Ρυθμίστε τη φωτεινότητα της οθόνης, το εύρος είναι 0 ~ 9. Αγγίξτε - ή + για να αλλάξετε το επίπεδο.



Ρυθμίστε το χρώμα της οθόνης, το εύρος είναι 0 ~ 9. Αγγίξτε - ή + για να αλλάξετε το επίπεδο.

**Σημείωση:** Οι ρυθμίσεις δεν επηρεάζουν τις εγγεγραμμένες φωτογραφίες.

### Ρύθμιση της έντασης του monitor


Η ένταση μπορεί να ρυθμιστεί ανά πάσα στιγμή. Εύρος ρύθμισης: 0 - 9.


Αγγίξτε το εικονίδιο  ή πατήστε + για να αλλάξετε επίπεδο.

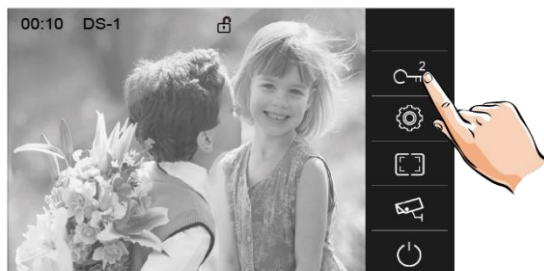


## Ξεκλείδωμα πόρτας

Μπορείτε να ξεκλειδώσετε την πόρτα κατά τη διάρκεια μιας κλήσης ή κατά την παρακολούθηση μιας μπουτονιέρας

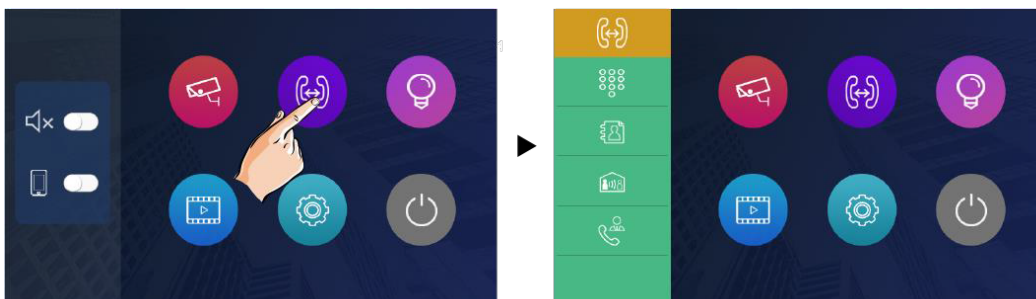
Αγγίξτε το εικονίδιο  για να ξεκλειδώσετε την πόρτα. Η κλειδαριά της πόρτας απελευθερώνεται για τον καθορισμένο χρόνο απελευθέρωσης της πόρτας.

Εάν στη μπουτονιέρα είναι συνδεδεμένη και δεύτερη κλειδαριά, αγγίξτε το εικονίδιο  για να απελευθερώσετε τη δεύτερη κλειδαριά.



## Λειτουργία ενδοεπικοινωνίας


Μπορείτε να κάνετε κλήση μεταξύ των monitor στον ίδιο χώρο ή στο ίδιο σύστημα ή να καλέσετε το θυρωρό.



## Κλήση monitor που επιθυμείτε


Αγγίξτε το εικονίδιο  και στη συνέχεια, εισάγετε τη διεύθυνση του monitor που επιθυμείτε.

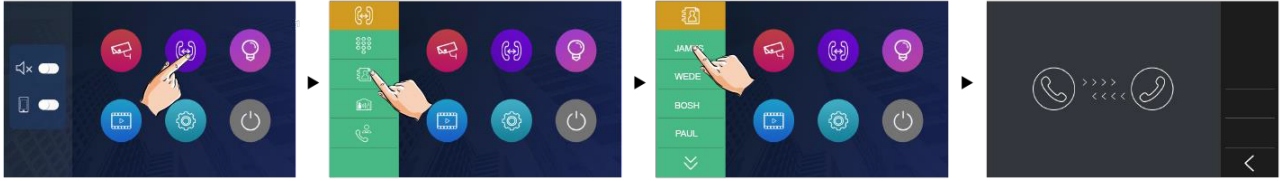
## Κλήση monitor στον ίδιο χώρο


Αγγίξτε το εικονίδιο  σε μία οθόνη, όλα τα monitor στον ίδιο χώρο θα χτυπήσουν ταυτόχρονα, όποιο monitor απαντήσει την κλήση, ξεκινά η συνομιλία και τα άλλα monitor θα σταματήσουν να κουδουνίζουν.

Η κλήση τελειώνει αυτόματα μετά από 30 δευτερόλεπτα εάν κανείς δεν απαντήσει στην κλήση.

## Κλήση άλλων monitor στο ίδιο σύστημα


Αγγίξτε το εικονίδιο  στην οθόνη, θα εμφανιστούν οι χρήστες στο ίδιο σύστημα. Επιλέξτε το διαμέρισμα που επιθυμείτε για να καλέσετε τον αντίστοιχο χρήστη.



Αγγίξτε  για κύλιση σελίδας

Η κλήση τερματίζεται αυτόματα μετά από 30 δευτερόλεπτα εάν κανείς δεν απαντήσει στην κλήση.

## Κλήση στο monitor του θυρωρού /Φύλακα Ασφαλείας

Ένα monitor μπορεί να εκχωρηθεί ως monitor θυρωρού. Αγγίξτε το εικονίδιο  για να ενεργοποιήσετε την επικοινωνία με το θυρωρό.

## Παρακολούθηση

Είναι δυνατό να βλέπετε την μπουτονιέρα ανά πάσα στιγμή.

Σε κατάσταση αναμονής, αγγίξτε οπουδήποτε στην οθόνη.

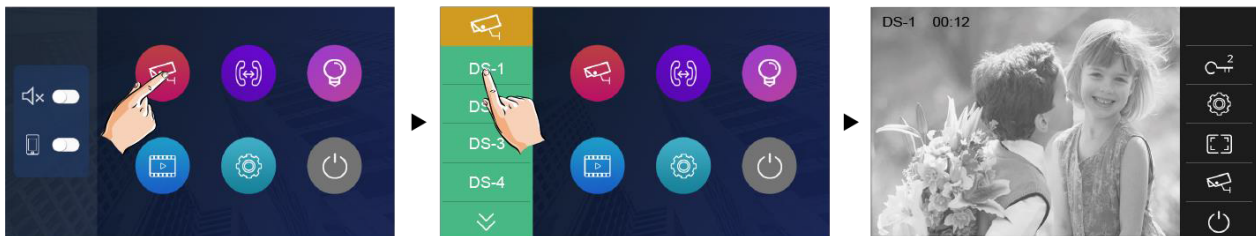
Αγγίξτε το εικονίδιο  στη σελίδα του κύριου μενού.

Επιλέξτε την μπουτονιέρα / κάμερα που επιθυμείτε.

### Σημείωση :

Για την εγκατάσταση καμερών στο σύστημα, απαιτείται η χρήση του IPG και να υπάρχει δίκτυο στο χώρο.

Αγγίξτε το  στο monitor σε κατάσταση αναμονής για παρακολούθηση της μπουτονιέρας



Κατά την παρακολούθηση, οι εικόνες μπορούν να προβληθούν, αλλά δεν ακούγεται ήχος.

Εάν υπάρχει επισκέπτης στην είσοδο, αγγίξτε το  στο monitor για να ξεκινήσει η επικοινωνία.

### Τερματισμός της παρακολούθησης

Αγγίξτε το εικονίδιο  στην οθόνη ή αγγίξτε το  στο monitor.

Η παρακολούθηση τελειώνει επίσης αυτόματα μετά από 30 δευτερόλεπτα.

## Εγγραφή

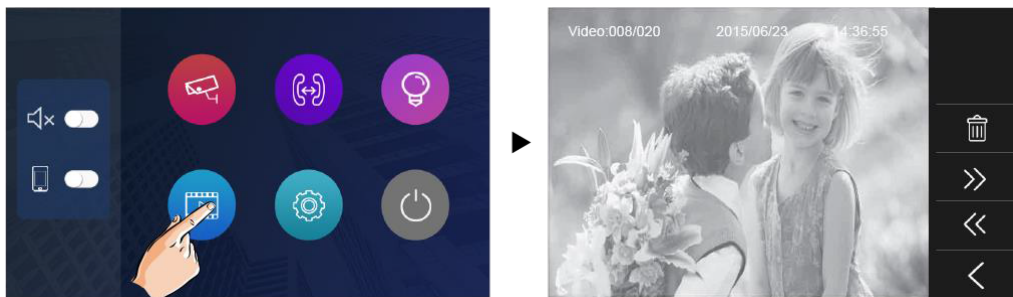
Αυτή η λειτουργία απαιτεί τη χρήση του IPG.

Η λήψη μιας φωτογραφίας γίνεται αυτόματα σε κάθε κλήση.



## Προβολή φωτογραφιών

Οι εγγεγραμμένες εικόνες μπορούν να αναπαραχθούν στο monitor. Ακολουθήστε τα βήματα :



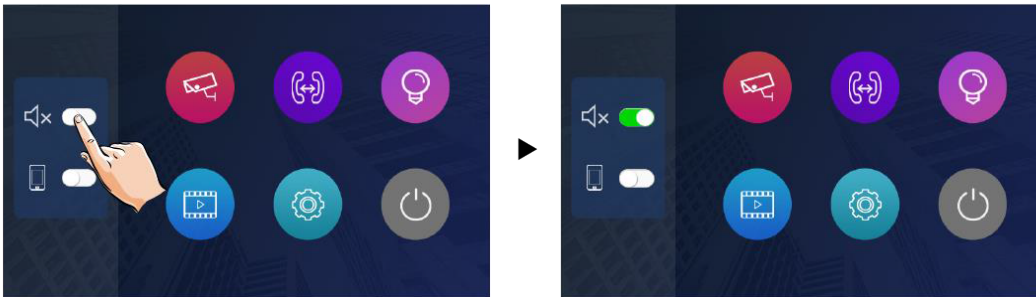
Αγγίξτε το εικονίδιο στην οθόνη

Αγγίξτε « ή » για να μετακινήσετε τις εγγεγραμμένες εικόνες.

Αγγίξτε το εικονίδιο  για διαγραφή της τρέχουσας φωτογραφίας.

## Απαγόρευση κλήσης

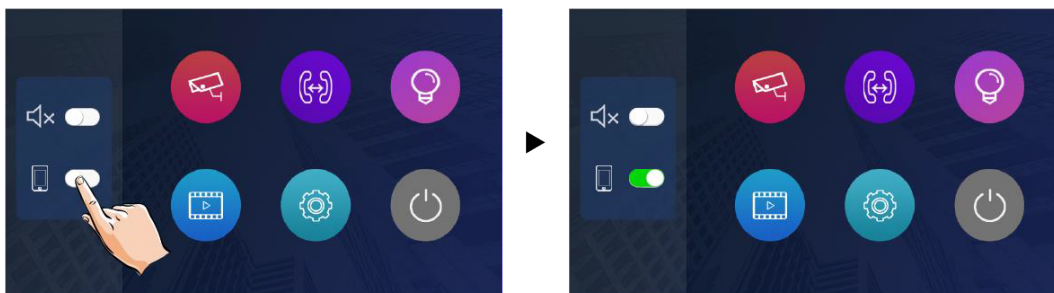
Αγγίξτε το εικονίδιο για απαγόρευση κλήσης από τις μπουτονιέρες ή από άλλα monitor.



## Εκτροπή κλήσης

Μπορεί να γίνει εκτροπή της κλήσης από την μπουτονιέρα στο τηλέφωνό σας. Αυτή η λειτουργία απαιτεί τη χρήση του IPG.

Αγγίξτε το εικονίδιο στην οθόνη για ενεργοποίηση / απενεργοποίηση της εκτροπής κλήσης.



## Πως να λάβετε τον κωδικό QR



## Λήψη και εγκατάσταση εφαρμογής 2Easy APP

1. Κάντε εγκατάσταση της εφαρμογής "2 easy"

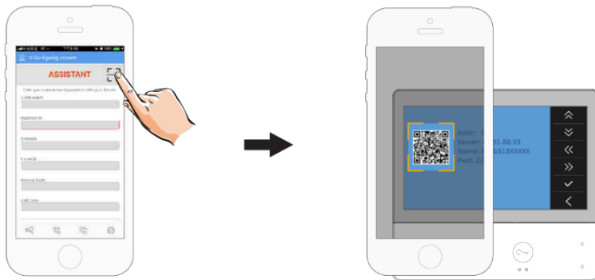
IOS



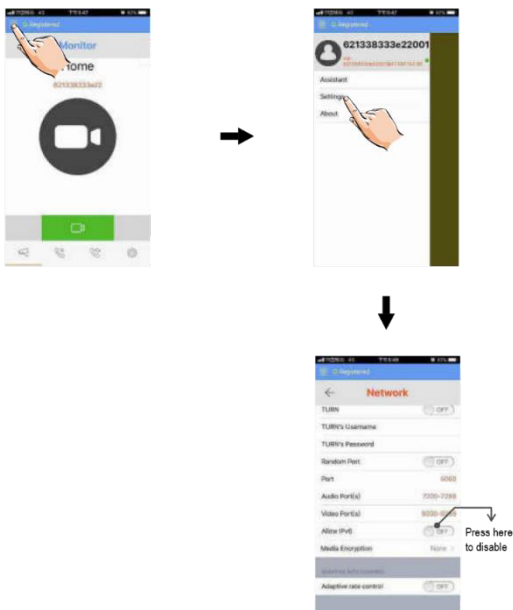
Android



2. Επιτρέψτε στην εφαρμογή "2 easy" να έχει πρόσβαση στο Internet και στην κάμερα. Σαρώστε τον κωδικό QR και πατήστε "save"



3. Απενεργοποιήστε το ίρν6 στην εφαρμογή 2easy με τα ακόλουθα βήματα




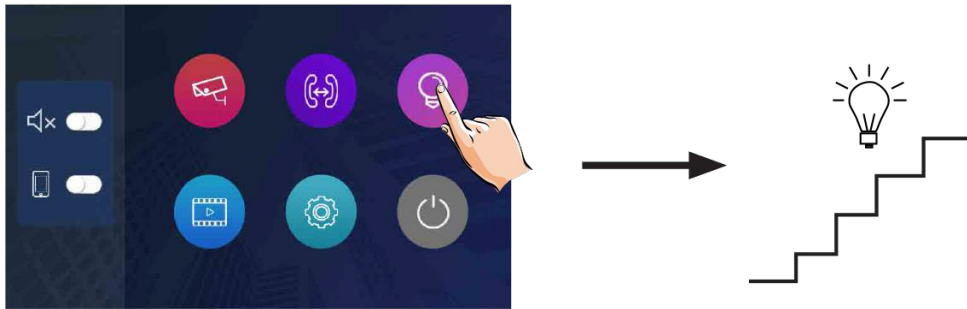
4. Αν γίνουν σωστά τα παραπάνω βήματα, στη γραμμή κατάστασης θα πρέπει να βλέπετε το παρακάτω εικονίδιο.



## Ενεργοποίηση φωτών σκάλας

Τα φώτα της σκάλας θα πρέπει να συνδεθούν στο σύστημα και αυτή η λειτουργία πρέπει να υποστηρίζεται από το RLC. Ανατρέξτε στις οδηγίες χρήστη RLC.

Αγγίξτε το εικονίδιο  στη σελίδα του κύριου μενού για να ενεργοποιήσετε τα φώτα της σκάλας, τα φώτα της σκάλας θα απενεργοποιηθούν αυτόματα μετά από 60 δευτερόλεπτα.





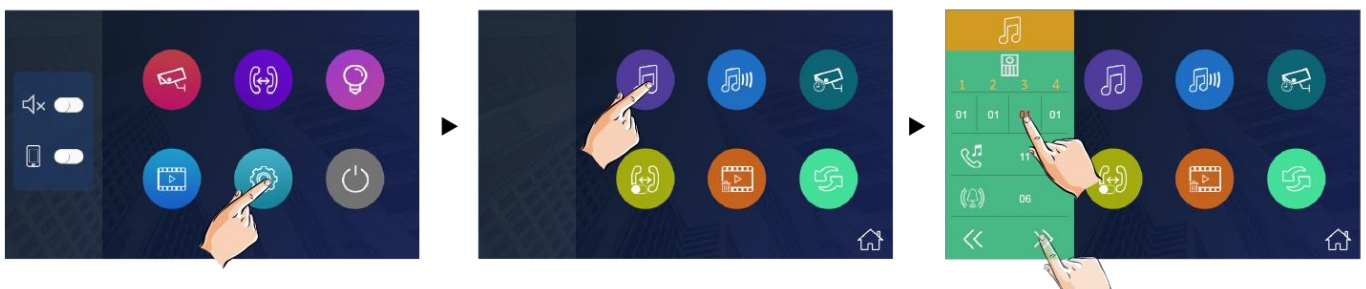
Αγγίξτε το εικονίδιο  ξανά για να απενεργοποιήσετε τα φώτα.

## Ρύθμιση ήχου κουδουνίσματος

Αγγίξτε για να επιλέξετε τον ήχο κουδουνίσματος από την μπουτονιέρα ή από άλλο monitor (ενδοεπικοινωνία). Αγγίξτε το « >> » για να αλλάξετε τον ήχο.

Ο ήχος κλήσης μπορεί να ρυθμιστεί ξεχωριστά για να διακρίνει διαφορετικές πηγές κλήσης. Μπορούν να επιλεγούν συνολικά 12 ήχοι.



Στη σελίδα του κύριου μενού, αγγίξτε το εικονίδιο  -> αγγίξτε το εικονίδιο 



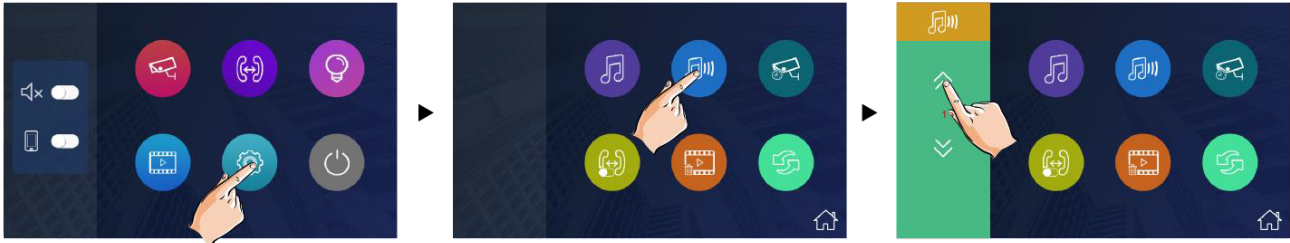
Αγγίξτε το εικονίδιο  για έξοδο και επιστροφή στη σελίδα του κύριου μενού.

## Ρύθμιση έντασης κουδουνίσματος

Η ένταση του κουδουνίσματος μπορεί να ρυθμιστεί ξεχωριστά. Το εύρος ρύθμισης είναι 0 ~ 9.

Στη σελίδα του κύριου μενού, αγγίξτε το εικονίδιο  -> αγγίξτε το εικονίδιο 

Αγγίξτε το εικονίδιο « >> » για να προσαρμόσετε το επιθυμητό επίπεδο.





Αγγίξτε το εικονίδιο  για έξοδο και επιστροφή στη σελίδα του κύριου μενού.

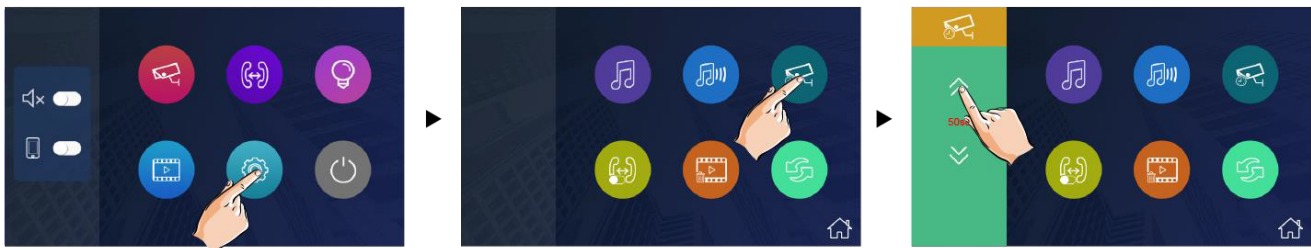
## Ρύθμιση χρόνου παρακολούθησης

Ο χρόνος παρακολούθησης μπορεί να αλλάξει ανά πάσα στιγμή. Είναι διαθέσιμο για να ρυθμίσετε 6sec, 10sec, 20sec, 30sec, 40sec, 50sec, 1min, 2min, 3min, 4min, 5min, 6min, 7min, 8min, 9min, 10min.

30sec είναι ο προεπιλεγμένος χρόνος παρακολούθησης.

Στη σελίδα του κύριου μενού, αγγίξτε το εικονίδιο  -> αγγίξτε το εικονίδιο 



Αγγίξτε το εικονίδιο « >> » για να προσαρμόσετε τα επίπεδα.

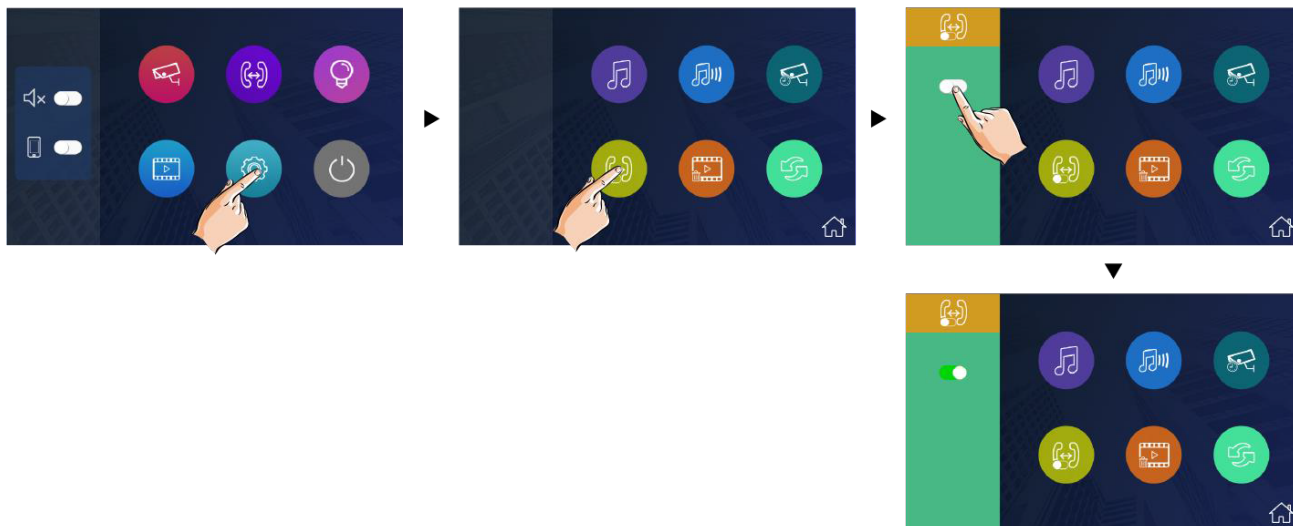




## Ενεργοποίηση / απενεργοποίηση της λειτουργίας ενδοεπικοινωνίας

Μπορείτε να ενεργοποιήσετε ή να απενεργοποιήσετε τη λειτουργία ενδοεπικοινωνίας του monitor. Στη

σελίδα του κύριου μενού, αγγίξτε το εικονίδιο  -> αγγίξτε το εικονίδιο 






Στην προεπιλεγμένη ρύθμιση, η λειτουργία ενδοεπικοινωνίας είναι ενεργοποιημένη για το monitor.

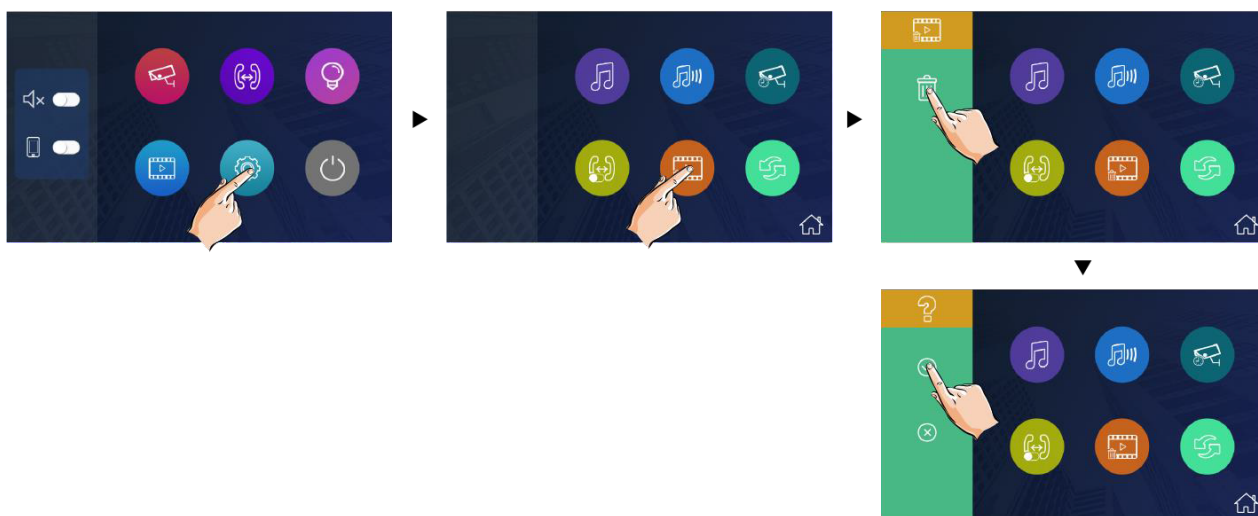
 σημαίνει ότι η λειτουργία ενδοεπικοινωνίας είναι απενεργοποιημένη

 σημαίνει ότι η λειτουργία ενδοεπικοινωνίας είναι ενεργοποιημένη



## Διαγραφή όλων των εγγεγραμμένων φωτογραφιών

Μπορείτε να διαγράψετε όλες τις εγγεγραμμένες φωτογραφίες του monitor.

1. Στη σελίδα του κύριου μενού, αγγίξτε το εικονίδιο  -> αγγίξτε το εικονίδιο 
2. Αγγίξτε το εικονίδιο 
3. Αγγίξτε το εικονίδιο  για να ξεκινήσει η διαγραφή
4. Αγγίξτε το εικονίδιο  για ακύρωση



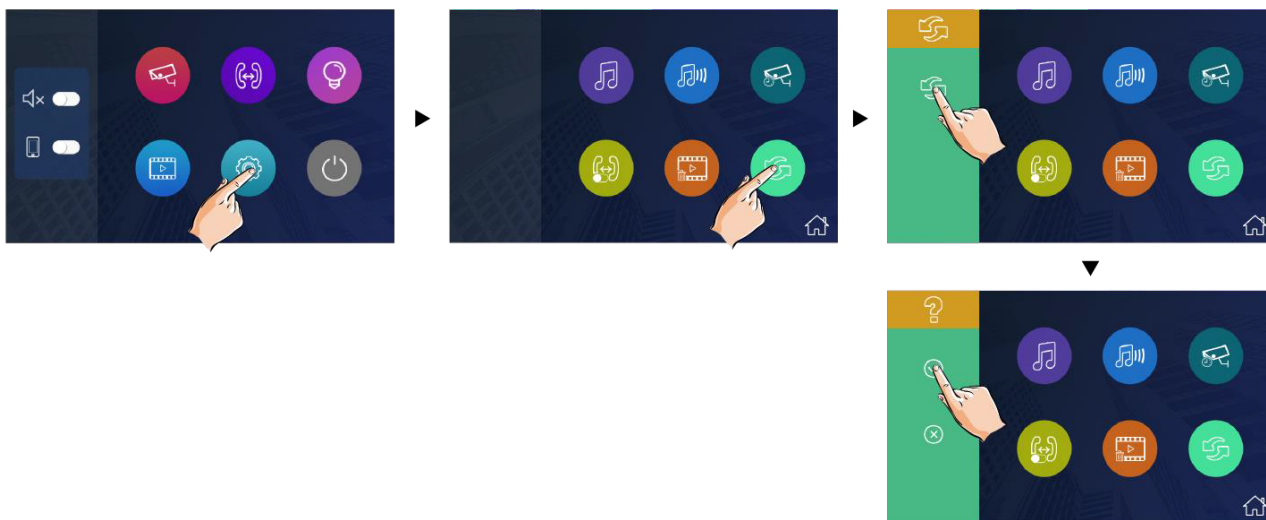
## Επαναφορά στις εργοστασιακές ρυθμίσεις

Στη σελίδα του κύριου μενού, αγγίξτε το εικονίδιο  -> αγγίξτε το εικονίδιο 

Αγγίξτε το εικονίδιο 

Αγγίξτε το εικονίδιο  για να ξεκινήσει η επαναφορά.

Αγγίξτε το εικονίδιο  για ακύρωση.



Όταν ολοκληρωθεί η επαναφορά στις εργοστασιακές ρυθμίσεις, θα σταλεί ένα ηχητικό σήμα.

## Είσοδος στο μενού του εγκαταστάτη

Στη σελίδα του κύριου μενού, αγγίξτε το εικονίδιο .

Κρατήστε πατημένο το εικονίδιο  για 3 δευτερόλεπτα.

Εμφανίζεται ένα πληκτρολόγιο.



## Ο κωδικός ρύθμισης και τα στοιχεία

Κώδικας	Στοιχείο ρύθμισης	Κώδικας	Στοιχείο ρύθμισης
2419	Επαναφορά εργοστασιακών ρυθμίσεων	8016-8017	Ενεργοποίηση / απενεργοποίηση παράκαμψης
2500-2549	Σειτ παραμέτρων RM	8018-8020	Πρότυπο video
8000-8003	Ρύθμιση κύριου / δευτερεύον monitor	8401-8499	Χρόνος ξεκλειδώματος
8004-8005	Ενεργοποίηση / απενεργοποίηση monitor θυρωρού	8505-8520	Χρόνος εκτροπής
8006-8007	Ενεργοποίηση / απενεργοποίηση οθόνης	9017-9018	Ενεργοποίηση / απενεργοποίηση μνήμης
8008-8009	Ημερομηνία	9101-9104	Ποσότητα μπουτονιερών
8010-8011	Λειτουργία ξεκλειδώματος NO / NC	9200-9216	Ποσότητα καμερών
8012-8013	Λειτουργία ώρας: 12 ώρες / 24 ώρες	9300-9301	Ρύθμιση DJ401

### Ρύθμιση ως monitor θυρωρού

Ένα Monitor μπορεί να οριστεί ως monitor θυρωρού.

Ο κωδικός 8004 χρησιμοποιείται για τη ρύθμιση της οθόνης ως monitor θυρωρού.

Ο κωδικός 8005 χρησιμοποιείται για την ακύρωση αυτής της λειτουργίας.

### Ρύθμιση μορφής ημερομηνίας και ώρας

Υπάρχουν δύο τρόποι απεικόνισης της ημερομηνίας και της ώρας.

Ο κωδικός 8008 χρησιμοποιείται για να ορίσετε τη μορφή ημερομηνίας ως μήνα / ημερομηνία / έτος.

Ο κωδικός 8009 χρησιμοποιείται για να ορίσετε τη μορφή ημερομηνίας ως ημερομηνία / μήνα / έτος.

Ο κωδικός 8012 χρησιμοποιείται για να ορίσετε τη μορφή ώρας (12ωρο).

Ο κωδικός 8013 χρησιμοποιείται για να ορίσει τη μορφή ώρας (24ωρο).

### Προειδοποίηση

Οι παραπάνω ρυθμίσεις πρέπει να γίνονται από τον τεχνικό – εγκατάσταση.

Η μη σωστή ρύθμιση των παραπάνω μπορεί να έχει σαν αποτέλεσμα την μη ομαλή λειτουργία της συσκευής .

## **Ρύθμιση τρόπου ξεκλειδώματος**

Λειτουργία ξεκλειδώματος:

Υπάρχουν δύο τρόποι ξεκλειδώματος:

1. Με εφαρμογή τάσης = 0 (από προεπιλογή)
2. Με διακοπή τάσης = 1.

Ο κωδικός 8010 χρησιμοποιείται για να ρυθμίσετε τη λειτουργία ξεκλειδώματος σε 0

Ο κωδικός 8011 χρησιμοποιείται για να ρυθμίσετε τη λειτουργία ξεκλειδώματος σε 1

## **Χρόνος ξεκλειδώματος**

Ο χρόνος ξεκλειδώματος μπορεί να ρυθμιστεί από 1 έως 99 δευτερόλεπτα.

Ο κωδικός από 8401 έως 8499 χρησιμοποιείται για να ρυθμίσετε το χρόνο ξεκλειδώματος σε 1 ~ 99 δευτερόλεπτα.

## **Ορισμός διεύθυνσης του monitor**

Το κάθε monitor πρέπει να έχει τη δική του διεύθυνση.

### **Προειδοποίηση**

Οι παραπάνω ρυθμίσεις πρέπει να γίνονται από τον τεχνικό – εγκατάσταση.

Η μη σωστή ρύθμιση των παραπάνω μπορεί να έχει σαν αποτέλεσμα την μη ομαλή λειτουργία της συσκευής

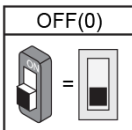
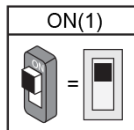
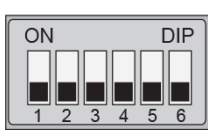
## Διακόπτες DIP



Οι διακόπτες DIP χρησιμοποιούνται για τον ορισμό της διεύθυνσης του κάθε monitor. Μπορούν να διαμορφωθούν συνολικά 6 bit.







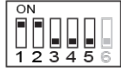
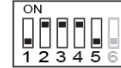








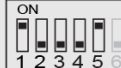
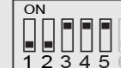





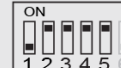


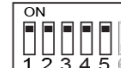


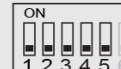


Τα Bit-1 έως Bit-5 χρησιμοποιούνται για τη διεύθυνση του monitor. Το εύρος τιμών κυμαίνεται από 0 έως 31, οι οποίοι έχουν 32 διαφορετικούς κωδικούς για 32 διαμερίσματα.

Όταν τοποθετούνται πολλαπλά monitor σε ένα διαμέρισμα, αυτά τα monitor θα πρέπει να χρησιμοποιούν την ίδια διεύθυνση και η λειτουργία master/slave θα πρέπει να ρυθμιστεί στα monitor.

Το Bit-6 είναι τερματικός διακόπτης γραμμής, ο οποίος πρέπει να ρυθμιστεί σε "ON" εάν το monitor βρίσκεται στο τέλος της γραμμής, διαφορετικά ρυθμίζεται σε "OFF".



Bit state	Setting	Bit state	Setting
	Όταν το monitor δεν είναι στο τέλος της γραμμής		Όταν το monitor είναι στο τέλος της γραμμής

Bit state	User Code	Bit state	User Code	Bit state	User Code
	Code=1		Code=12		Code=23
	Code=2		Code=13		Code=24
	Code=3		Code=14		Code=25
	Code=4		Code=15		Code=26
	Code=5		Code=16		Code=27
	Code=6		Code=17		Code=28
	Code=7		Code=18		Code=29
	Code=8		Code=19		Code=30
	Code=9		Code=20		Code=31
	Code=10		Code=21		Code=32
	Code=11		Code=22		

### Προειδοποίηση

Οι παραπάνω ρυθμίσεις πρέπει να γίνονται από τον τεχνικό – εγκατάσταση. Η μη σωστή ρύθμιση των παραπάνω μπορεί να έχει σαν αποτέλεσμα την μη ομαλή λειτουργία της συσκευής